



O Auaunaga mo le Tausiga i Aiga ma Alalafaga

Fesoasoani i lou nofo ai pea i lou aiga, ma totonu o lou alalafaga



A JOINT COMMONWEALTH AND STATE/TERRITORY PROGRAM PROVIDING FUNDING AND ASSISTANCE FOR AUSTRALIANS IN NEED

O le a le Polokalama o le Tausiga i Aiga ma Alalafaga (HACC)?

O le toatele o tagata e fia nonofo lava i o latou aiga, peitai o tagata matutua ua afu le soifua ma tagata e iai faletonu o le tino ua mafai ona latou iloa le faigata pe a leai se fesoasoani. E mafai ona maua le fesoasoani mai e o tausia (aiga ma uo) faapea le HACC ma isi auaunaga.

E mafai ona tuuina atu le auaunaga lagolago amata mai le HACC e faaauau ai le nonofo o tagata matutua ua afu le soifua ma tagata e iai faletonu o le tino i o latou lava alalafaga. O nei auaunaga e tuuina atu i tagata ua alagatatau iai le fesoasoani i o latou aiga, fesoasoani e feaveai i le alalafaga, ma sui i latou o loo tausia mo sina malologa.

Ua ofoina atu le auaunaga a le HACC i lou aiga poo lou lava alalafaga ma e tuuina atu lea mai i se lala o le HACC, ofisa tutotonu o le soifua maloloina i alalafaga poo le faigamalo faaitumalo.

O a auaunaga a le HACC?

O auaunaga a le HACC o loo tuuina atu i alalafaga e aofia ai:

- **Nofoaga tutotonu e tausi ai ma malolo i aso taitasi**
Tausiga talafeagai ma tu ma aga, taaloga ma galuega faakulupu ma faakamupani, ma tafaoga pupuu e tuua ai le nofoaga tutotonu.
- **Femalagaiga**
E fesoasoani i tagata e o atu ai i nofoaga tutotonu e tausi ai i aso taitasi, faiga o faatau poo le ave ai mo a latou taimi faatonuina (appointments).
- **Lagolago i soo se mea o le soifuaga**
Fesoasoani ia i latou e ave e fai faatau, i faletupe poo a latou taimi faatonuina, poo le nao le nonofo faatasi ma talatalanoa.

O auaunaga a le HACC o loo tuuina atu i aiga e aofia ai:

- **Fesoasoani e faia i fale (fesoasoani i aiga/tausia o aiga)**
Galuega i fale e pei o le tapena ma faamama, fai tagamea ma auli
- **Tausia o tagata taitoatasi**
E aofia ai le fesoasoani i le faataeleina i le tapu taele poo le paipa (siao), fai lavalava, teu le ulu poo le ave i le faleese.
- **Galuega toe faalelei ole fale**
Galuega toe faalelei o le fale e pei o lipea masani ma le tausiga o o latou fale poo lotoa (mo se faataitaiga, suiga o matauila, lipea loka o faitotoa).
- **Faaleleiga o totonu o le fale**
Auaunaga e pei o le faapipiina o mea mo le saogalemu e iai sailini (alarm), auala savali ma pa i puipui e piipii iai i totonu o le fale.
- **Tausiga o mai i alalafaga**
Ua tuuina atu lea e se tausimai pasi i lou aiga (faataitaiga, fusiga o manua, fautuaga mo le faaauauina pea).

O nisi o auaunaga a le HACC e mafai ona tuuina atu a le o se nofoaga tutotonu i se alalafaga, o totonu lava o lou aiga:

- **Auaunaga i mea taumafa**
Afai e faigata ona tapena sau mea ai, o auaunaga nei e aofia ai:
 - mea ai e saunia i se nofoaga tutotonu i se alalafaga poo le nofoaga tutotonu e tausi ai i aso taitasi
 - fesoasoani e fai faatau o mea ai, tapena ma teu lelei
 - momoli atu mea ai i lou fale



- **Auaunaga tuufaatasi faalesoifua maloloina**
Mo tagata o loo iai faaletonu i vae poo le tautala, poo le manaomia o se fesoasoani ini faafitauli e afua mai ise faalavelave poo se mai. O auaunaga e aofia ai faamalositino (faagaioiga), tausiga o vae (podiatry) tau faatautala, faataitai i galuega e aoga ai i aiga ma fautuaga i le fuafuaina o mea taumafa aoga.

- **Auaunaga e lagolago atu ia i latou o tausia**
O lea le uiga o se tagata e tausia? O le tagata e tausia o se tasi lea na te vaavaaia tagata o iai faaletonu o le tino, mai o le mafaufau, mai tumau poo e matutua ma e ua afu le soifua, ma i latou e le mafai ona latou vaavaaia i latou lava. O le tagata e tausia e mafai ona fai e le toalua, paaga, seisi o le aiga, tuaoi poo se uo.

Tausiga o se matua poo se tagata e iai faaletonu o le tino e matua faigata lava, ma o tagata e tausia e ono manaomia se mapu, fautuaga, ma le lagolago atu ise fesoasoani e mafai ai ona faataunuu o latou tiute fai i le tausiga. Afai o oe ose tagata o loo tausia, e mafai ona e maua le lagolago atu a le HACC ma isi auaunaga e pei o:

- **Mapu mai le tausiga:**
O lenei auaunaga e avatu ai i le tagata o loo tausia se malologa puupuu ae sui tulaga le tagata faigaluega i le vaavaaia o le tagata o loo manaomia le tausiga. E maua e le tagata o loo tausia le tagata sui tulaga ao iai i lona lava aiga poo nofoaga tutotonu e fai ma sui e e tausia. I le tele o taimi, e fuafua mamao tagata e sui tulaga, peitai e ono mafai ona tuuina atu le auaunaga pe afai ose tulaga faafuasei.

- **Faamatalaga ma lagolago:**
O lenei auaunaga e fesoasoani tele mo se malologa umi atu a le tagata o loo tausia e pei o le avatu lea ise nofoaga e tausia ai mo se vaitaimi, fale mo tagata matutua, poo se vaega o le falemai o le nuu. E mafai e le auaunaga ona sue se nofoaga talafeagai e maua ai le malologa mo le tagata o loo manaomia le tausiga. O lenei faiga o le a maua ai e le tagata o loo tausia se malologa umi mai ona tiute faaletausiga



- **O isi auaunaga fesoasoani mo tagata o tausia:**

- **Carers Queensland:**
E ofoina atu kulupu e lagooni le tagata o tausia, aufautua i le tagata o tausia, maua fua mea e faaoga i le tausiga, aoaoga ma faamatalaga. Valaau 1800 242 636** (Telefoni e le totogiina itula faigaluega)
- **Carers' Kit:** Pepa o faamatalaga e tumu i fautuaga i le tausiga i aiga o loo avanoa mo tagata o loo tausia e maua fua mai le Nofoga tutotonu o Punavai mo Tagata o faia le Tausiga a Malo o Taupulega (Commonwealth Carer Resource Centre) Valaau 1800 242 636** (Telefoni e le totogiina itula faigaluega)
- **Commonwealth Carer Respite Centres:** valaau 1800 059 059** (Telefoni e le totogiina 24 itula)

- **O isi faalapotopotoga o loo lagolagoina tagata e tausia:**

O loo iai iina faalapotopotoga o loo lagolagoina tagata e tausia e fesoasoani ai ia te oe. Mo auililiga i faafesootaiga talanoa i le Ofisa e faia faafesootaiga a le HACC i lo outou pitonuu.

- Lagolago i mea tau tupe o loo avanoa mo tagata o loo tausia e ala i Alauni mo tagata e tausia ma Peimeni mo tagata e tausia. Faafesootai le Centrelink i le 13 2717

O ai ua alagatatau iai le auaunaga a le HACC?

O auaunaga a le HACC e mo tagata o loo manaomia se fesoasoani e faaauau ai le nofo mau i le aiga i totonu o le alalafaga aua:

- ua matutua ma ua afu lo latou soifua ua faigata ona fai ni feau e pei ona masani ai i aso taitasi e pei o le taele ma fai lavalava,
POO
- o i latou o ni tagata talavou ua maua ini faaletonu feololo poo le matuia o le tino,
MA
- o i latou e afaina tele pe a o i fale e tausia ai tagata matutua poo nofoaga mo tagata matutua

O auaunaga a le HACC o loo avanoa foi mo tagata o loo tausia se tagata matua ua afu le soifua poo se tasi e iai ni faaletonu o le tino.

E faapefea ona ou maua se auaunaga a le HACC?

O oe, o lau fomai poo le falemai, o seisi o le aiga poo le uo e mafai ona faafesootai:

- Nofoaga tutotonu o Faafesootaiga i le tausiga a Malo o Taupulega (Commonwealth Carelink Centre) ia talanoa ai mea o loo e manaomia, poo
- Le Ofisa e faia faafesootaiga i auaunaga a le HACC i lou pitonuu mo se suesuega i mea o e manaomia. Mo auiliiliga o faafesootaiga silasila i le patatua o le pepa.

Suesuega

Ina ia suesue mea o e manaomia, o le a talanoa atu se tagata mai se lala a le HACC e uiga i mea o loo mafai ona e faia i lou soifuaga i aso taitasi. O faamatalaga ete tuuina atu o lea tusia i le pepa o Mea Manaomia Faifaipea ua Faailoa (ONI) a le HACC. O le a faaoga e le lala a le HACC nei faamatalaga e iloilo ai pe ua alagataua ona e maua se auaunaga ma poo le a le ituaiga auaunaga o loo e manaomia e fesoasoani ai ia te oe e te nofo mau ai i lou aiga.

Pe oute totogiina se tupe mo se auaunaga a le HACC?

E tofu lava auaunaga a le HACC ma a latou tulafono i mea tau pili, peitai o le tele o auaunaga e talosaga mai i sou sao faatauva e faalagolago i le tulaga o e iai. E iai se faatatau faapitoa mo tagata e utiuti le faaso tau tupe.



E manaomia atili nisi faamatalaga?

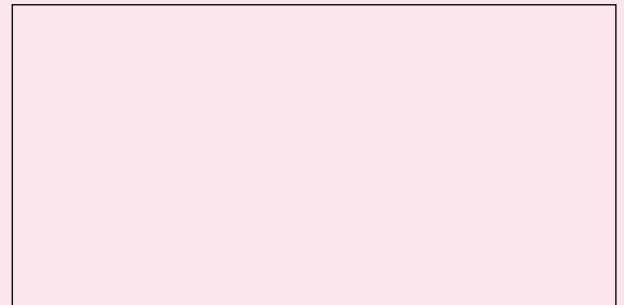
Mo le sailiga e uiga i auaunaga a le HACC i lou laufanua, faafesootai:

LE COMMONWEALTH CARELINK CENTRE*

1800 052 222** (Telefoni e le totogiina itula faigaluega)

Lau Fomai: E mafai e lau fomai ona galulue ma isi auaunaga ia fesoasoani ai e fesiligia mea o loo e manaomia mo le tausiga o oe.

Poo le telefoni o le lala a le HACC i lou pitonuu



Poo le asiasi

www.health.qld.gov.au/hacc

* E tuuina atu faamatalaga e le totogiina e uiga i le tausiga o tagata matutua, tagata e faaletonu tino ma isi auaunaga fesoasoani i alalafaga.

** O telefoni mai mopili e totogi i le tau talafeagai.



O le Polokalama i le Tausiga i Aiga ma Alalafaga ua faatupeina i le soofaatasi o Malo o Ausetalia Kuiniselani

Punavai o Faamatalaga o Atunuu Eseese a le HACC

O le Polokalama a le HACC i Kuiniselani e lua tamaitusi-e/pepa o mau poo mea moni o atunuu eseese (Auauunaga ale HACC ma au Aia Tatau) o loo maua i gagana a atunuu o loo taua i lalo:

- Faa-Alapika / Arabic
- Faa-Posenia / Bosnian
- Faa-Saina / Chinese
- Faa-Holani / Dutch
- Faa-Farani / French
- Faa-Siamani / German
- Faa-Kuliki / Greek
- Faa-Hanakari / Hungarian
- Faa-Italia / Italian
- Faa-Polani / Polish
- Faa-Samoa / Samoan
- Faa-Sepania / Serbian
- Faa-Sipaniolo / Spanish
- Faa-Tagalao / Tagalog
- Faa-Vietiname / Vietnamese

O tulaga talafeagai uma o tamaitusi-e/pepa o mau poo mea moni a atunuu eseese, ma o latou faaliliuga mai le Igilisi, e mafai ona maua mai i le uepesaite a le HACC:

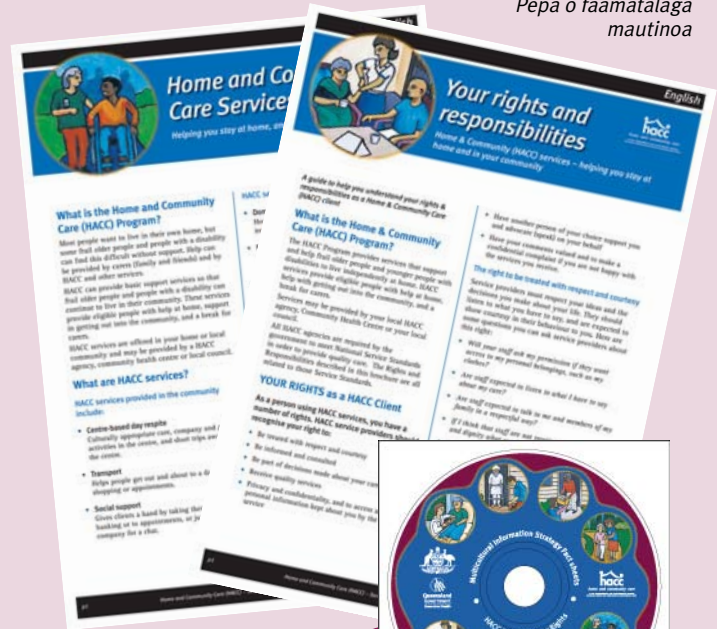
www.health.qld.gov.au/hacc/multicultural.asp

O nei punavai e maua foi i le CD-ROM e aunoa ma se totogi mai le:

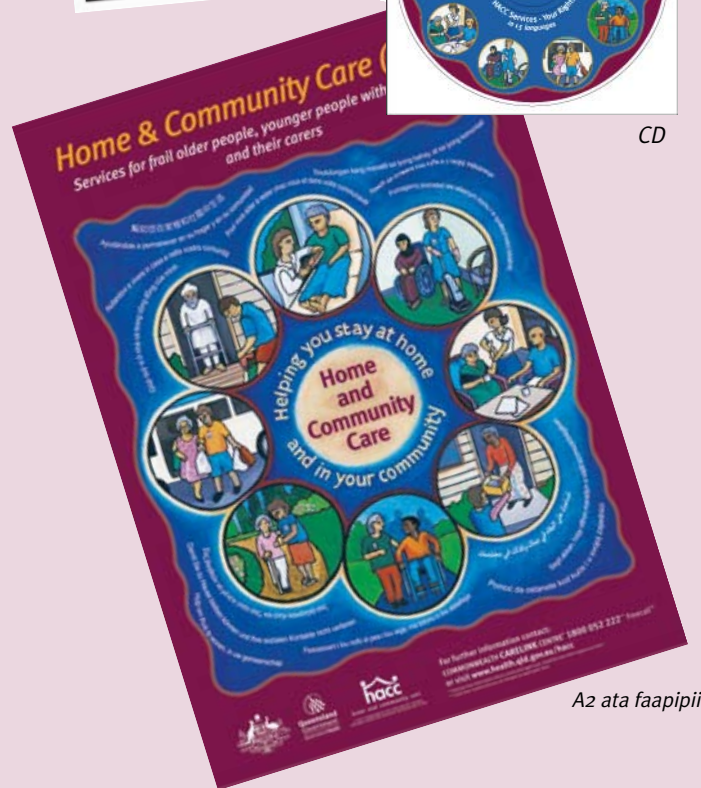
**HACC Resource Unit
(Unaite o Punavai a le HACC)
Chermside Community Health Centre
The Prince Charles Hospital
Rode Road
CHERMSIDE QLD 4032
Telefoni: 3350 8653
Fesimale: 3630 5285**

O pepa o ata faapipii o atunuu eseese a le HACC (pepa A2 ua naunau faalapoia i le pepa A4) e mafai foi ona maua mai i le Unaite o Punavai.

Pepa o faamatalaga maunitoa



CD



A2 ata faapipii

